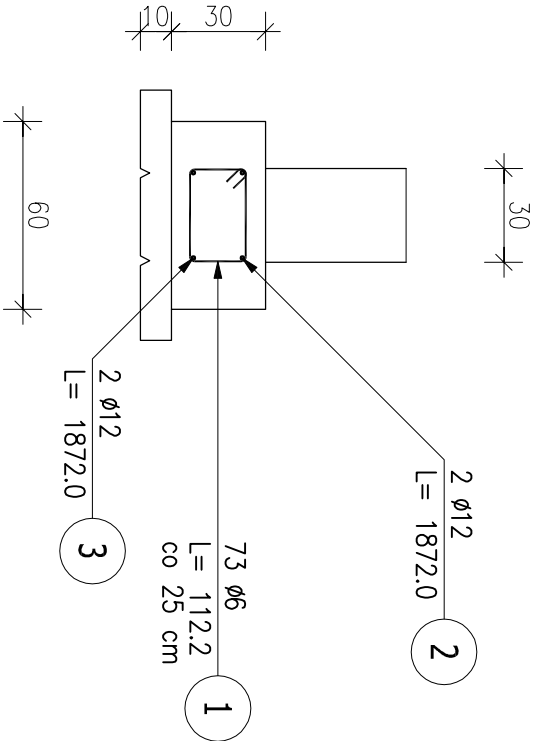


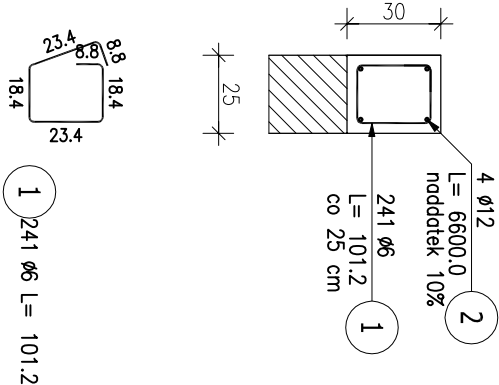
Poz.ŁAWA (18.mb)

Skala 1 : 25



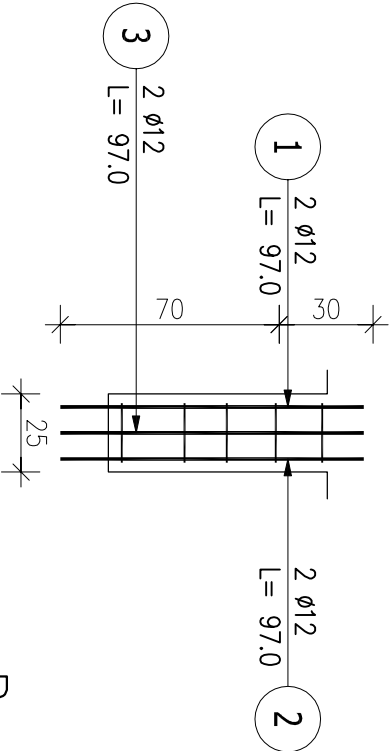
Poz.WIENIEC (60.mb)

Skala 1 : 20



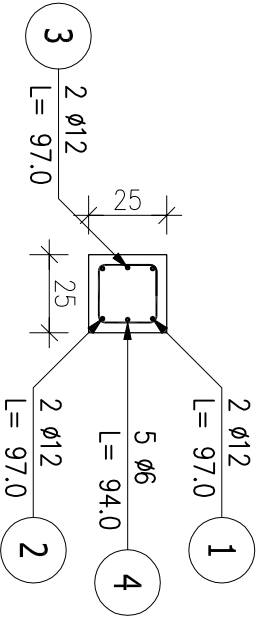
Poz.TRZPIEŃ (12.szt.)

Skala 1:25



Przekrój A-A

Skala 1:25



ZESTAWIENIE STALI ZBROJENIOWEJ

POZ.	NR PRETA	ø [mm]	DŁUGOŚĆ [m]	ILOŚĆ			DŁ. ŁĄCZNA [m]		
				PRETÓW	x POZ.	RAZEM	A-IIIIN		
							ø6	ø12	ø16
Poz. TRZPIEŃ – Trzpień – 12 szt.									
TRZPIEŃ	1	12	0.970	2	12	24		23.28	
	2	12	0.970	2	12	24		23.28	
	3	12	0.970	2	12	24		23.28	
	4	6	0.940	5	12	60		56.40	
Poz. WIENIEC – Wieniec – 60 mb									
WIENIEC	1	6	1.012	241	1	241	243.89		
	2	12	66.000	4	1	4		264.00	
Poz. ŁAWA – – 18 mb									
ŁAWA	1	6	1.122	73	1	73	81.91		
	2	12	18.720	2	1	2		37.44	
	3	12	18.720	2	1	2		37.44	
	4	16	18.720	4	1	4			
DŁUGOŚĆ RAZEM [m]							382.20	408.72	
MASA JEDNOSTKOWA [kg/m]							0.222	0.888	
MASA [kg]							84.85	362.94	
MASA CAŁKOWITA [kg]								565.95	

temat:

Przebudowa i rozbudowa budynku mieszkalnego na terenie działki nr 299 obr. 0010 Zagórze Śląskie przy ul. Drzymały 5 w Zagórzu Śląskim

inwestor:

Państwowe Gospodarstwo Leśne Lasy Państwowe Nadleśnictwo Świdnica z siedzibą w Świdnicy ul. Sikorskiego 11; 58–100 Świdnica

branża architektoniczno–budowlana		
projektant:	mgr inż. Jacek Stasiak	264/005/10
sprawdzający:		

tytuł rysunku:	ŻELBET

data:	stadium:	skala:	nr rys.:
07.2019	PW.	1:100	15